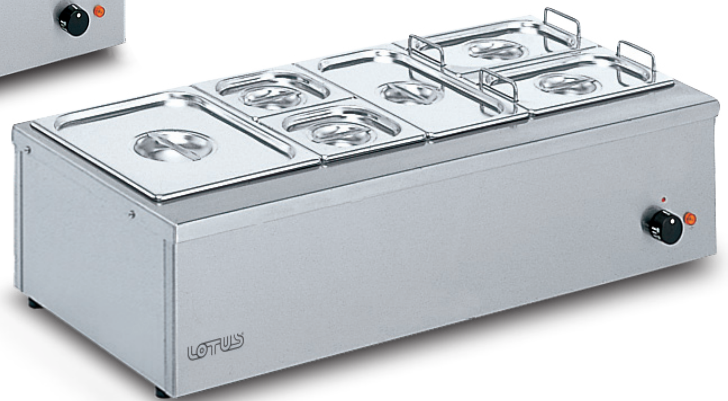


Descrizione

Costruzione - Modello realizzato in acciaio inox CrNi 18/10 AISI 304, con piano di spessore 1 mm, satinatura superficiale Scotch-Brite.

Modello - Bagnomaria elettrico, per uso professionale. Vasca per contenimento bacinelle Gastronorm di profondità 150 mm. Controllo termostatico.

Dotazioni - Piedini regolabili in altezza.



Description

Construction - Fabricated using CrNi 18/10 AISI 304 grade Stainless Steel Scotch-Brite Satin polish Finish, incorporating 1mm thick worktop.

Model - Professional Electric Bain-Marie. Gastronorm 150mm deep tank. Thermostatic control.

Fittings - Appliance is supplied with adjustable feet.

Bezeichnung

Aufbau - Modell aus Edelstahl CrNi 18/10 AISI 304 hergestellt, Deckplatte mit einer Stärke von 1 mm, Satinierung der Oberfläche Scotch-Brite.

Modell - Elektro Wasserbäder, für den professionellen Gebrauch. Becken zur Aufnahme von Gastronorm-Behältern mit einer Tiefe von 150 mm. Thermostatsteuerung.

Ausstattungen - Höhenverstellbare Füße.

Description

Construction - Modèle réalisé en acier inox CrNi 18/10 AISI 304, avec plan de 1 mm d'épaisseur, satinage superficiel Scotch-Brite.

Modèle - Bain-marie électrique, à usage professionnel. Bacs pour contenir les petits bacs Gastronorm de 150 mm de profondeur. Contrôle thermostatique.

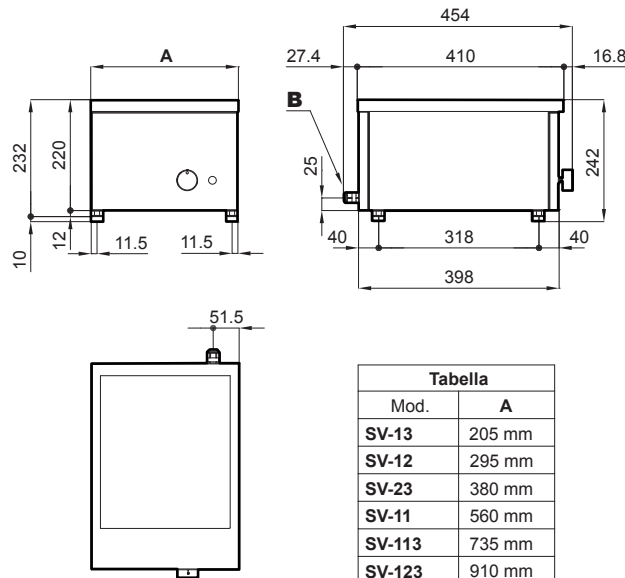
Équipements - Pieds réglables en hauteur.

Descripción

Construcción - Modelo realizado en acero inox CrNi 18/10 AISI 304, con plano de 1 mm de grosor, satinado superficial Scotch-Brite.

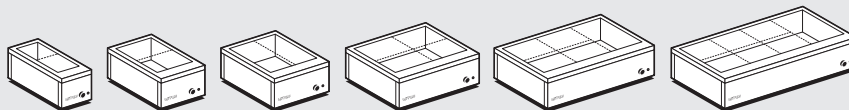
Modelo - Baño maría eléctrico, para uso profesional. Cubetas para alojar recipientes Gastronorm de 150 mm. de profundidad. Control termostático.

Dotaciones - Patas regulables en altura.



A Targhetta caratteristiche / Data plate
Typenschild / Plaque des caractéristiques
Chapa de características

B Allacciamento elettrico / Electrical connection
Elektrischer Anschluss / Raccordement électrique
Conexión eléctrica



SV-13 SV-12 SV-23 SV-11 SV-113 SV-123

Modelli Models Modele Modelos	Dimensioni Dimensions Abmessungen Dimensions Dimensiones	Vasca per Bowl for Becken für Cuve pour Cuba para	Potenza totale Total power Gesamtleistung Puissance total Potencia total	Voltaggio e frequenza Voltage and frequency Spannung und Freq. Tension et fréquence Voltaje y frecuencia	Peso/Volume Weight/Volume Gewicht/Volum. Poids/Volume Peso/Volumen
	cm	GN • cm	kW	V~ • Hz	kg/m³
SV-13	20,5x41x22h	1/3 • 15h	⚡ 0,83	230V~ • 50/60	5 / 0,03
SV-12	29,5x41x22h	1/2 • 15h	⚡ 0,83	230V~ • 50/60	6 / 0,06
SV-23	38x41x22h	2/3 • 15h	⚡ 1,19	230V~ • 50/60	7 / 0,07
SV-11	56x41x22h	1/1 • 15h	⚡ 1,66	230V~ • 50/60	9 / 0,08
SV-113	73,5x41x22h	1/1 + 1/3 • 15h	⚡ 2,49	230V~ • 50/60	11 / 0,12
SV-123	91x41x22h	1/1 + 2/3 • 15h	⚡ 2,49	230V~ • 50/60	14 / 0,12